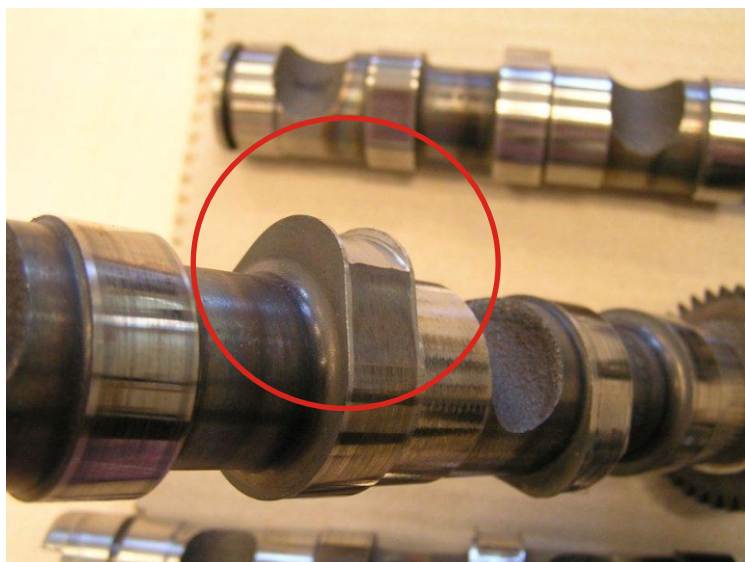


VÝMĚNA VAČKOVÉHO SETU HV0001

při poškození a zvýšeném opotřebení vačky ve styčných bodech s vahadly (obr. 1 a 2), které se nejčastěji projevuje postupnou ztrátou výkonu motoru, jeho neklidným chodem nebo škrábáním, je výrobcem předepsáno provést výměnu nejen poškozeného vačkového hřídele, ale i všech komponentů, které jsou s tímto dílem v přímé souvislosti. Velmi důležité je také provést výměnu motorového oleje (předepsané specifikace) včetně olejového filtru.

Tyto díly, nezbytné pro kvalitní opravu, obsahuje vačkový set **HV0001**. SET HV0001 obsahuje 4x vačku, 24ks vahadla ventilu, 24ks hydraulického zdvihátka, 24ks podložka vahadla ventilu a navíc tento SET obsahuje i dva **zpětné ventily (059 103 175F)**.



OBR.1

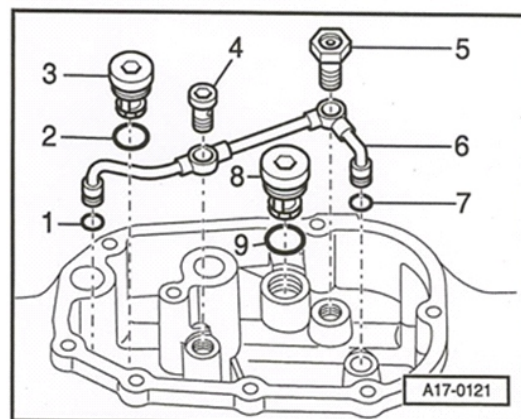


OBR.2

PROČ MĚNIT I ZPĚTNÉ VENTILY?

Vzhledem ke zjištěným nedostatkům v mazacím okruhu těchto motorů doporučujeme pečlivé propláchnutí motoru přípravkem k tomu určeným, vypuštění maximálního množství „starého“ oleje a výměnu pojistných tlakových ventilů umístěných v mazacím okruhu. Tyto ventily označené (viz č.3 a č.8 na obr. 3) brání odtoku oleje z horních částí motoru, prostoru vačkových hřídelí a hydraulických zdvihátek, zpět do spodního víka motoru a zabraňují tak chodu „na sucho“ po nastartování motoru, kdy olej není v prostoru nízkého tlaku v horní části motoru. Dokud nedojde k zaplavení hydraulických zdvihátek, vahadel a vačkových hřídelí olejem, dochází jejich chodem na sucho k otěru a neúměrně rychlému opotřebení uvedených dílů. **Následné poškození dílů rozvodového mechanismu opotřebením nelze proto poté přisuzovat kvalitě materiálu, z něhož jsou tyto díly vyrobeny.**

OBSAH SADY HV0001



OBR.3

POZNÁMKA:

po dokončení montáže hydraulických zdvihátek je nutné nechat motor po dobu 30-ti minut v klidu a **NESTARTOVAT**. Je to z důvodu, že jednotlivé prvky hydraulického vyrovnávání se musí „usadit“. Po provedení všech prací na ventilovém rozvodu je nutné opatrně otočit motor o dvě otáčky pro kontrolu, že nedojde při nastartování ke kolizi žádného ventilu s pístem. Výrazný vliv na životnost a správnou funkci těchto dílů má použití motorového oleje předepsané specifikace výrobcem.